



*I en tillräckligt bred farled går ingen på grund –
säkerhetshöjande åtgärder i farleder samt
sjötrafikövervakning*

Joel Smith, Sjöfartsverket

Farledsprojekt som pågår eller förbereds

Kapacitetsökning – medger framtida transportsystem

- Umeå, Sundsvall - containerisering av skogsindustrins transporter.
- Söderhamn - farledsfördjupning för lokal kemikalieindustri
- Hargshamn – farledsfördjupning för regionens tillväxthamn
- Ystad – muddring av farled i takt med hamnflytt

Säkerhetshöjning – höjer tillgänglighet och minskar restriktioner

- Strömstad – en smal passage för färjetrafiken breddas
- Uddevalla – säkerhetshöjning av Tjörnbro-passagen
- Karlskrona – säkerhetshöjning för färjetrafik till Östeuropa

IVV – gynnar godsöverflyttning

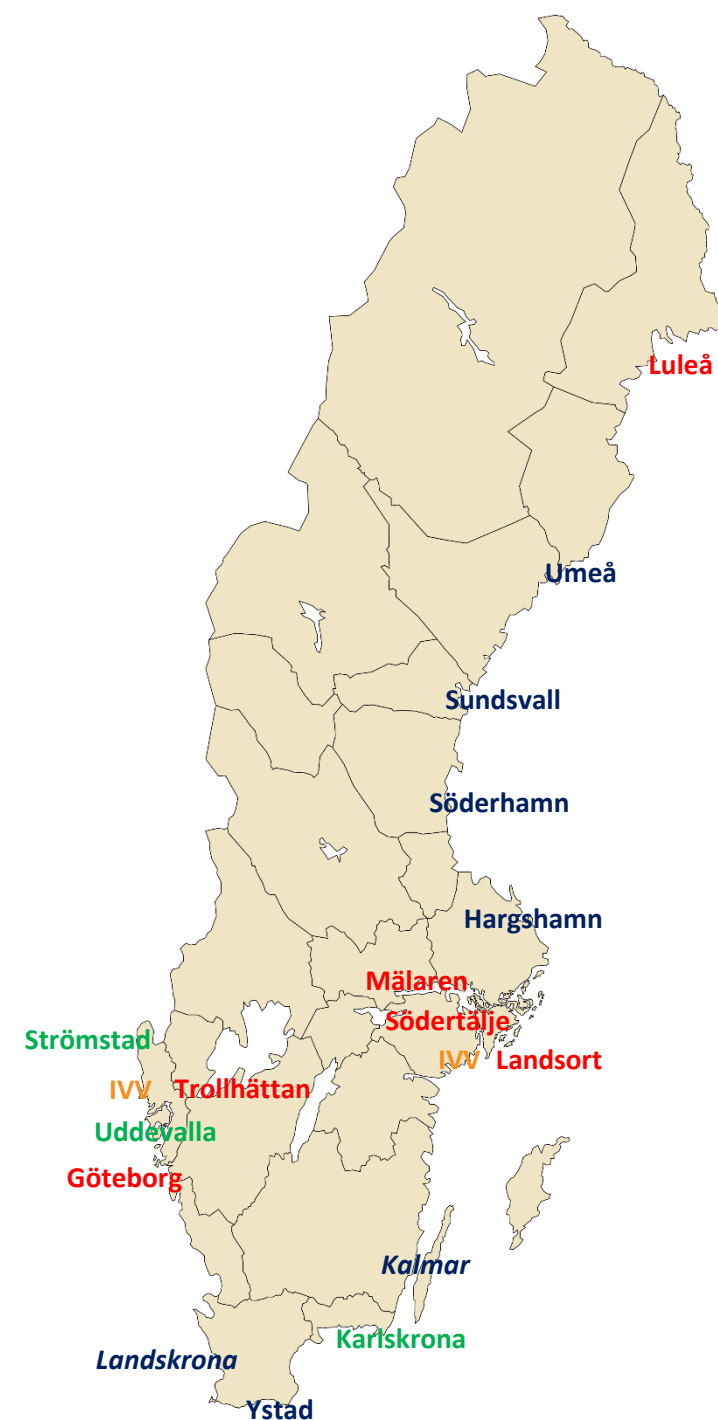
- Brofjorden-Karlstad och Norvik-Södertälje/Mälaren för att avlasta vägarna

Nationell plan – av yttersta vikt

- Mälarpjektet – framtidssäkra transporter in i Mälaren, avlasta vägarna
- Trollhättan – nya slussar som säkrar framtidens Vänersjöfart
- Göteborg – farledsfördjupning och kajätgärder för att säkra framtidens containeranlöp
- Landsort – säkerhets- och kapacitetshöjande åtgärder för att säkra försörjning i regionen
- Malmporten – farledsåtgärder för att säkra svensk malmexport

Övriga

- Kalmar – ÅVS Kalmar hamn och nödfarled
- Landskrona – industrier i regionen vill ha in större fartyg i hamnen

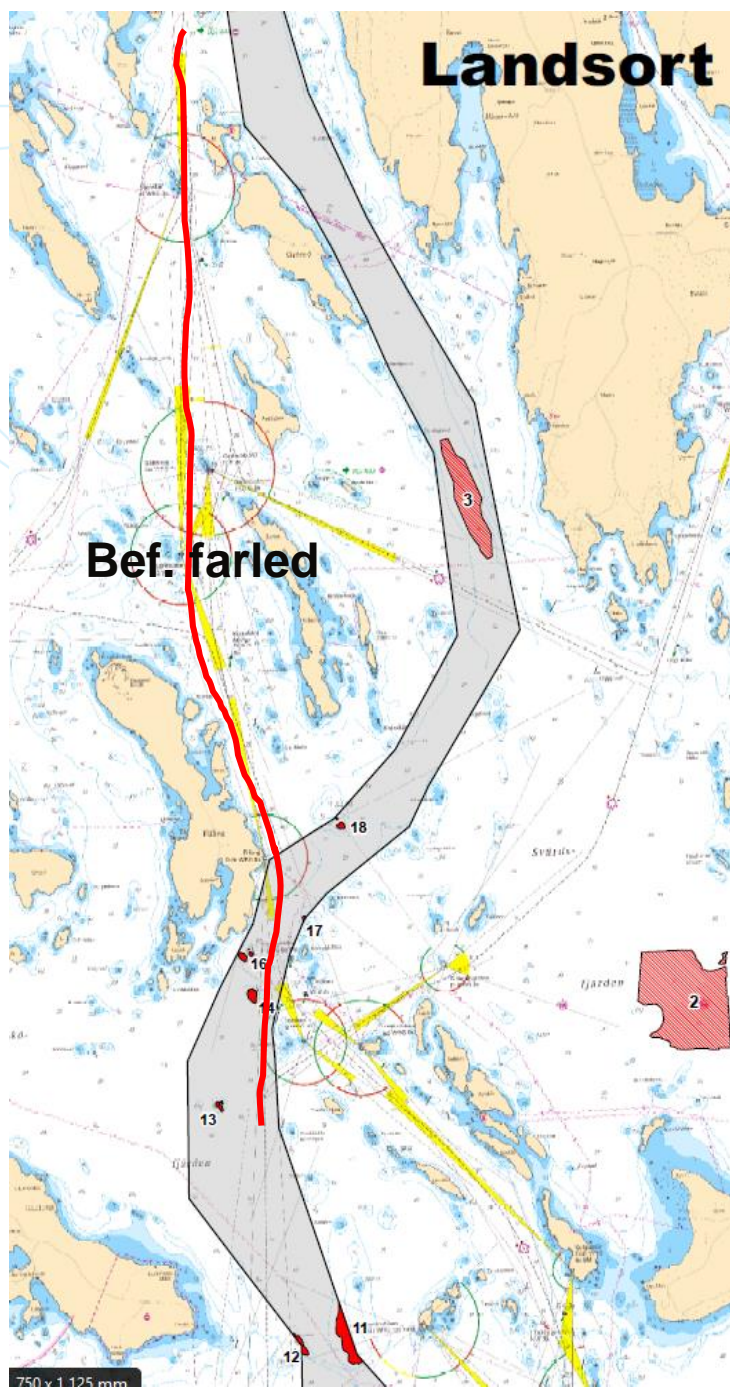




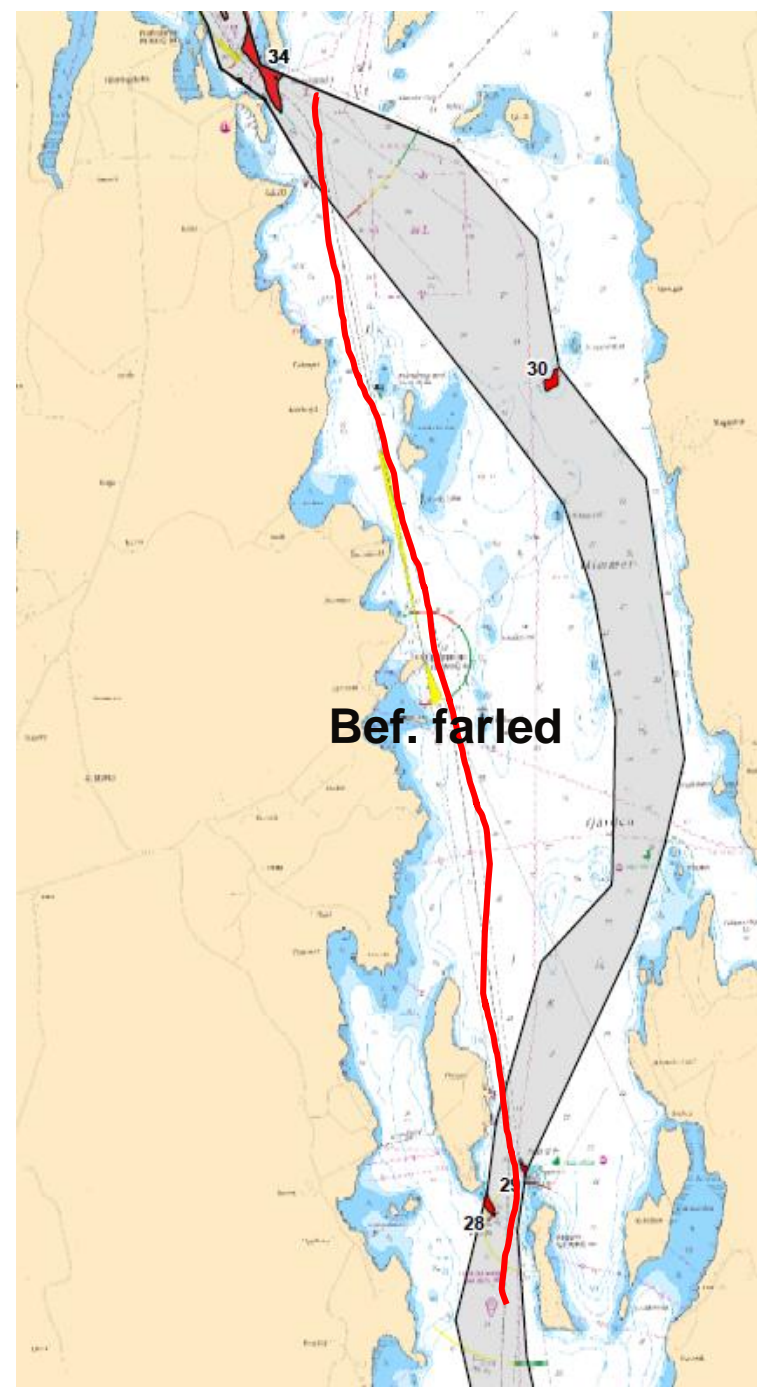
Landsort – Södertälje (och Mälaren)

Landsort

Bef. farled

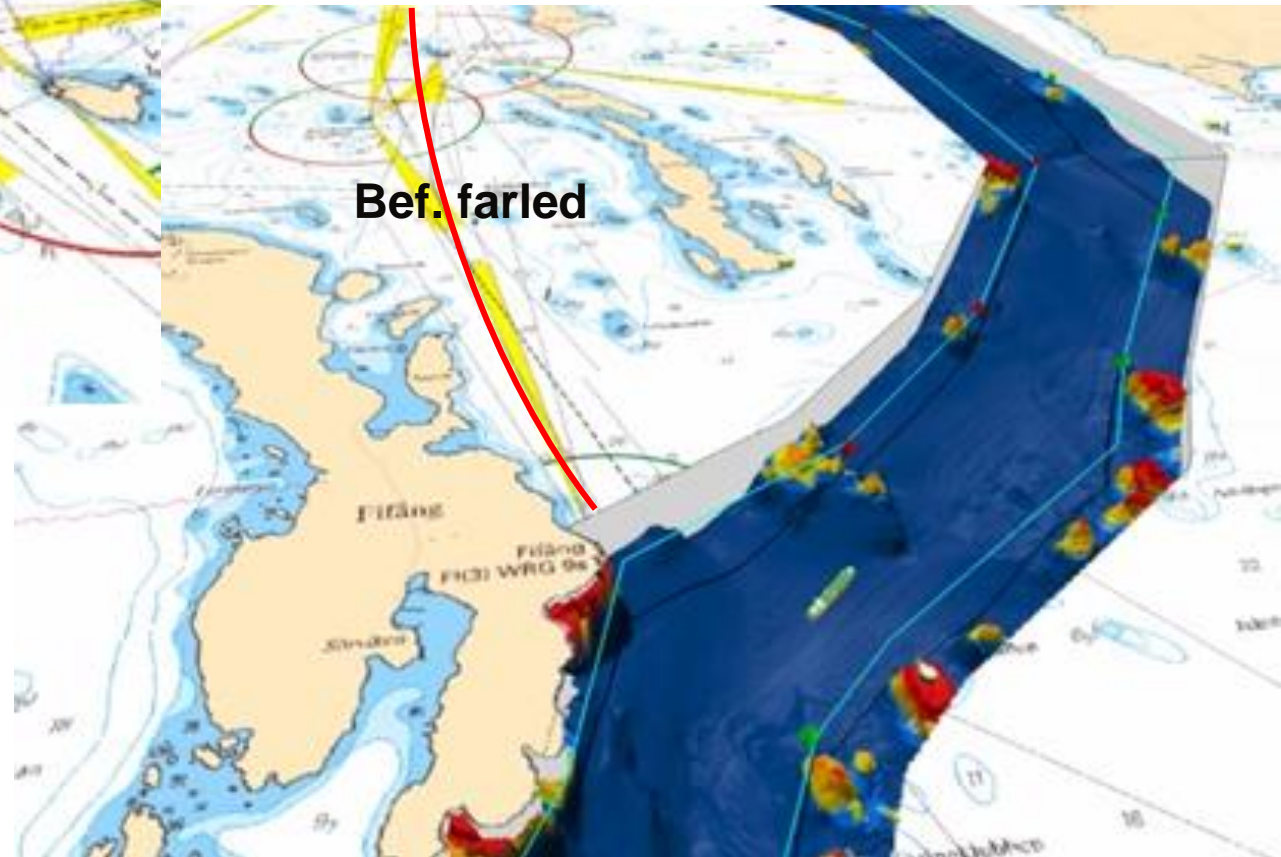


Bef. farled





Tsesis (Цесис), 1977

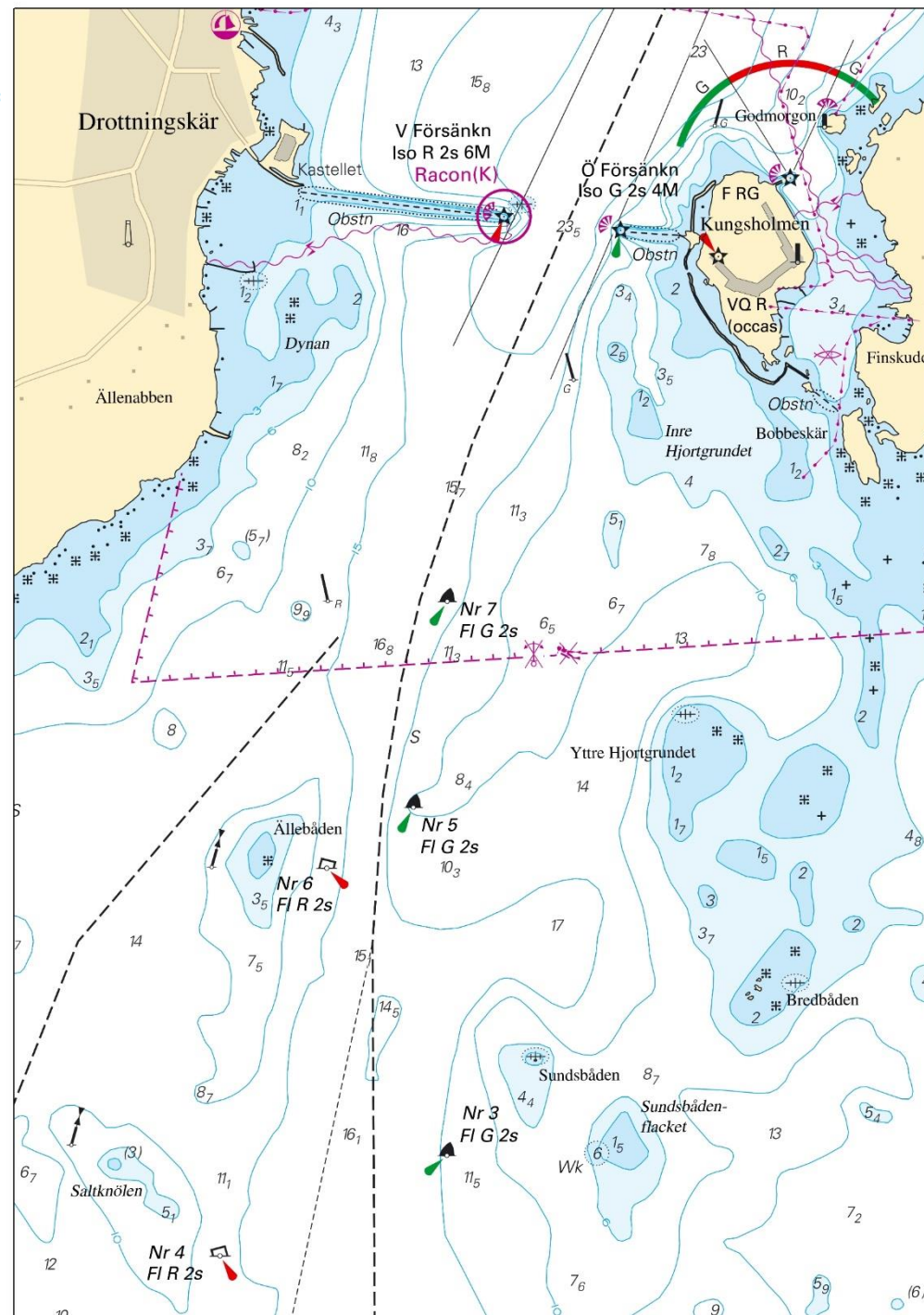


Bef. farled

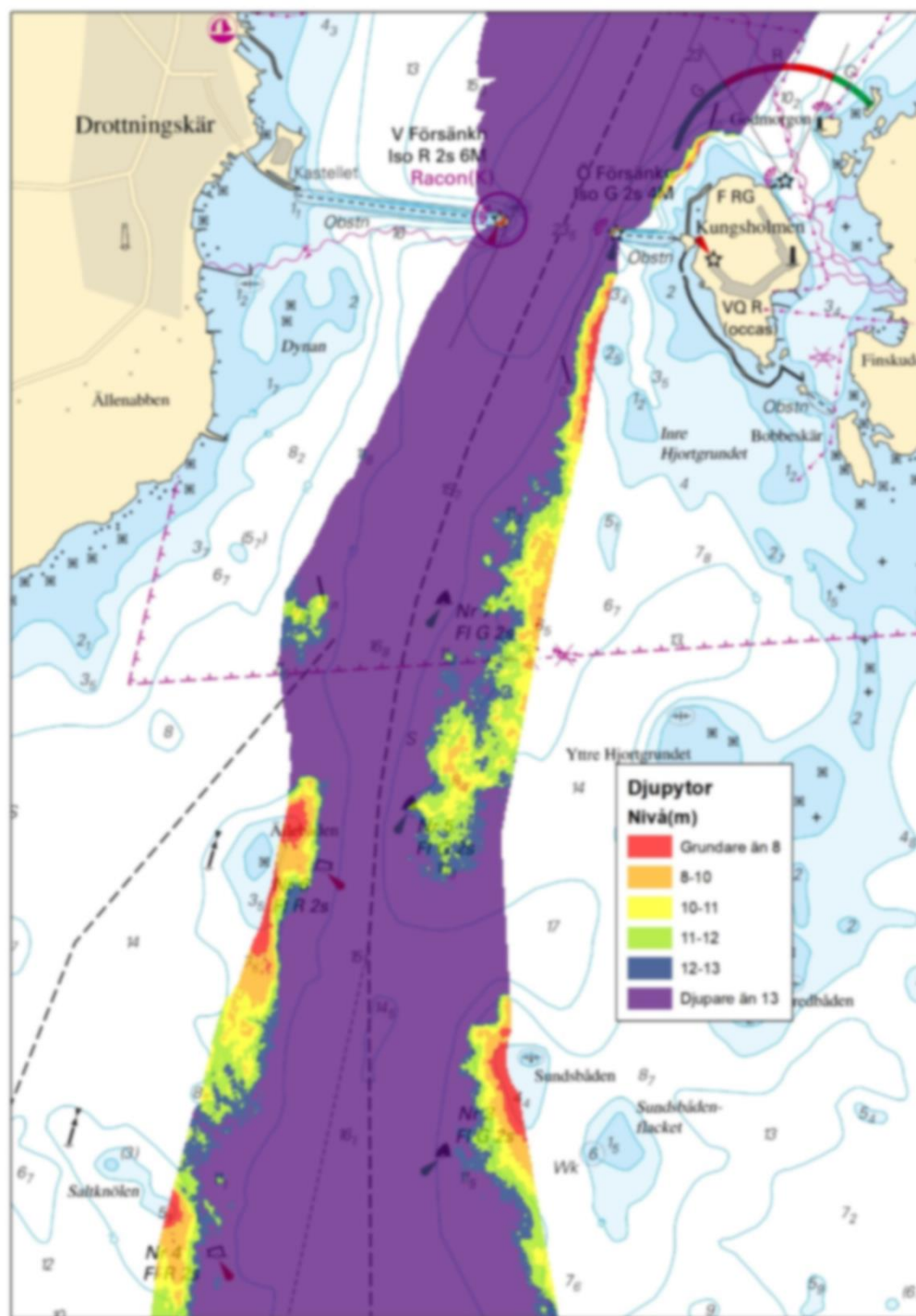


Karlskrona

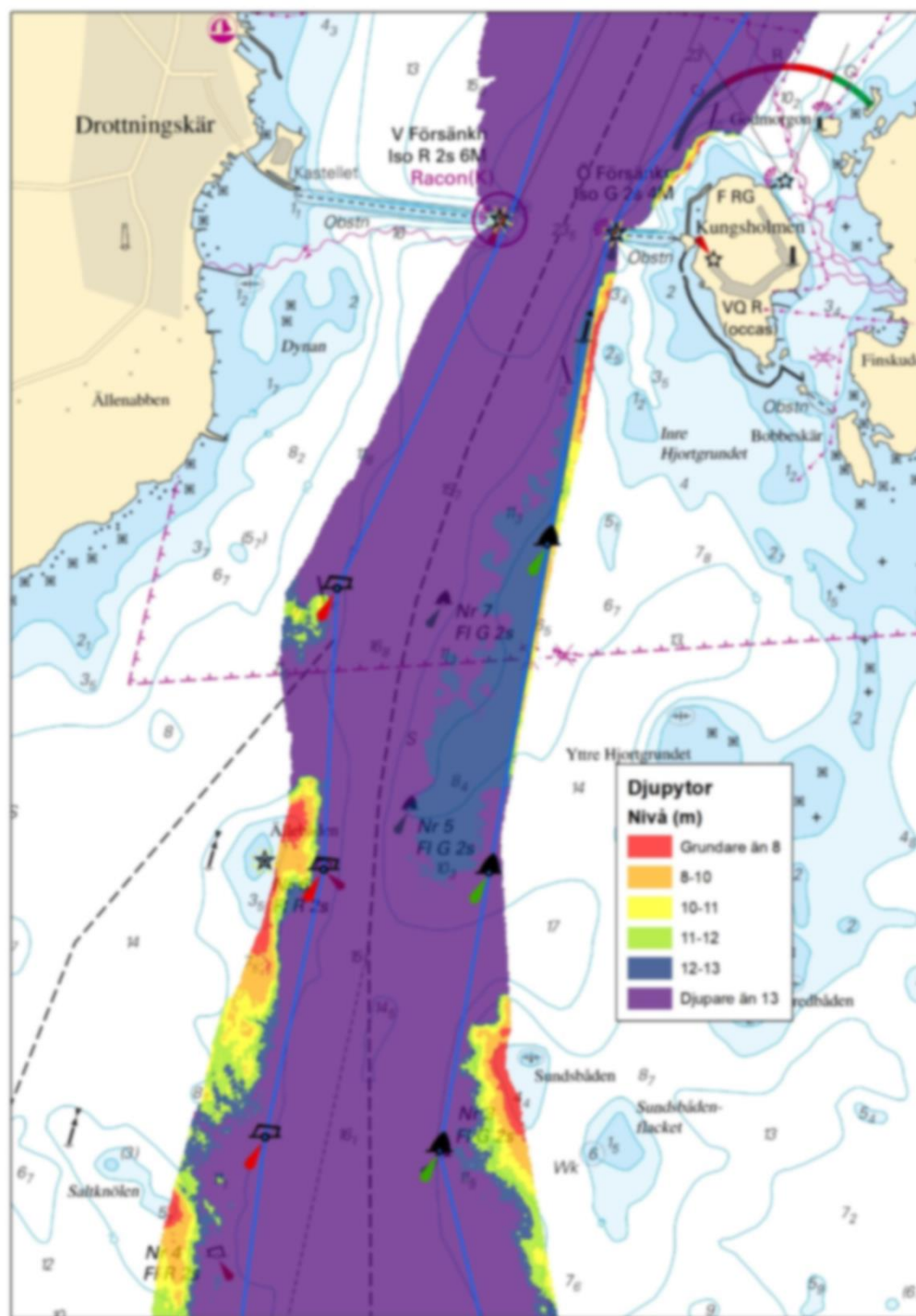
Nuvarande farled



Djupförhållanden
dvs. anledningen till att leden
ser ut som den gör

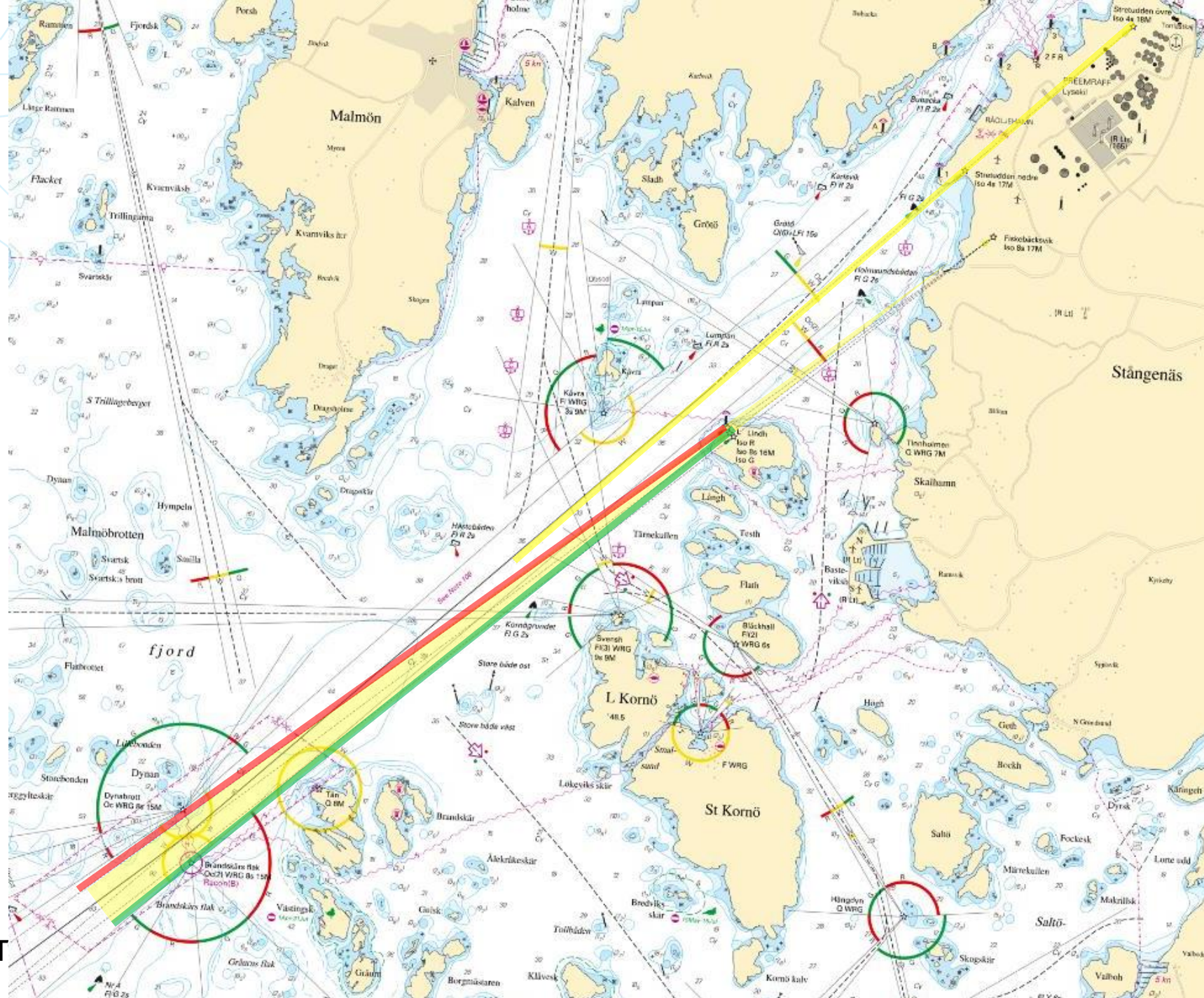


Muddrad farled till 12 m
inkl. ny utmärkning och
farledsyta.





Brofjorden



Farledsprojekt som pågår eller förbereds

Kapacitetsökning – medger framtida transportsystem

- Umeå, Sundsvall - containerisering av skogsindustrins transporter.
- Söderhamn - farledsfördjupning för lokal kemikalieindustri
- Hargshamn – farledsfördjupning för regionens tillväxthamn
- Ystad – muddring av farled i takt med hamnflytt

Säkerhetshöjning – höjer tillgänglighet och minskar restriktioner

- Strömstad – en smal passage för färjetrafiken breddas
- Uddevalla – säkerhetshöjning av Tjörnbro-passagen
- Karlskrona – säkerhetshöjning för färjetrafik till Östeuropa

IVV – gynnar godsöverflyttning

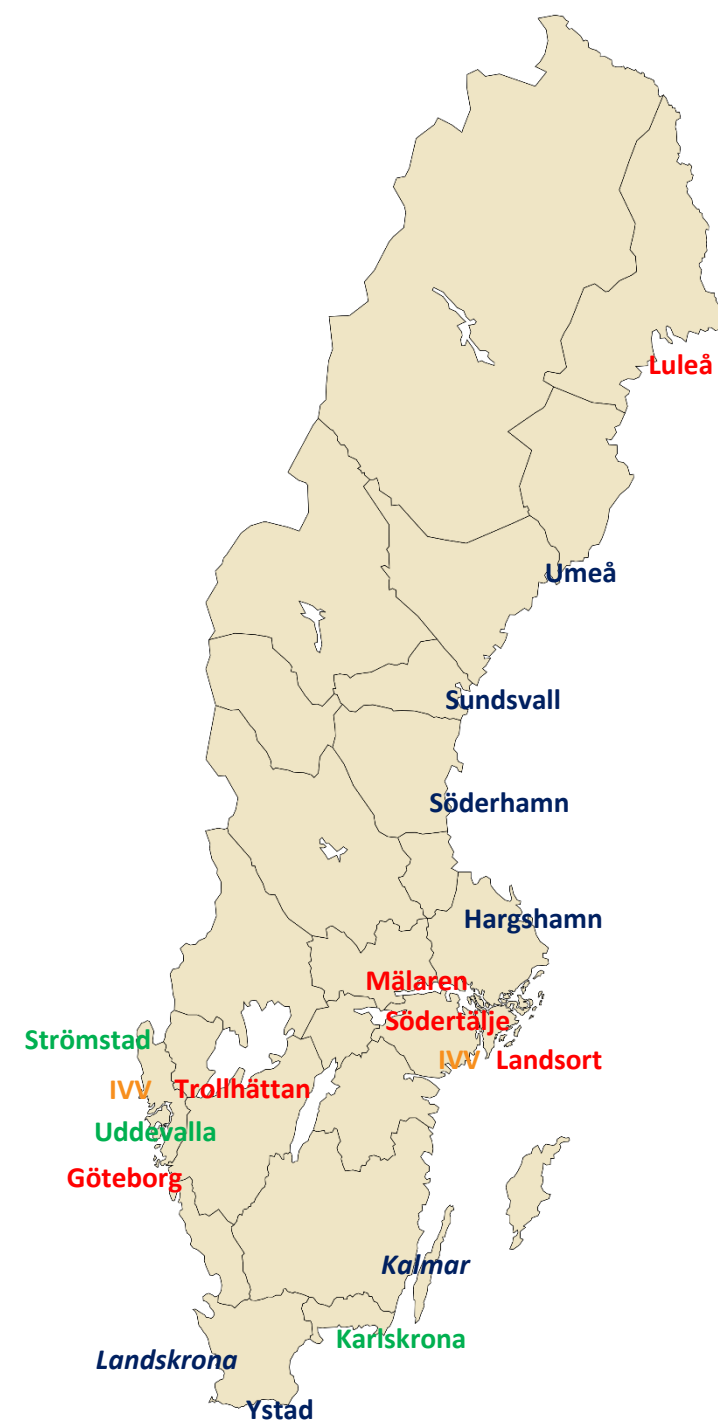
- Brofjorden-Karlstad och Norvik-Södertälje/Mälaren för att avlasta vägarna

Nationell plan – av yttersta vikt

- Mälarmrådet – framtidssäkra transporter in i Mälaren, avlasta vägarna
- Trollhättan – nya slussar som säkrar framtidens Vänersjöfart
- Göteborg – farledsfördjupning och kajätgärder för att säkra framtidens containeranlöp
- Landsort – säkerhets- och kapacitetshöjande åtgärder för att säkra försörjning i regionen
- Malmporten – farledsåtgärder för att säkra svensk malmexport

Övriga

- Kalmar – ÅVS Kalmar hamn och nödfarled
- Landskrona – industrier i regionen vill ha in större fartyg i hamnen





VTS – Vessel Traffic Service

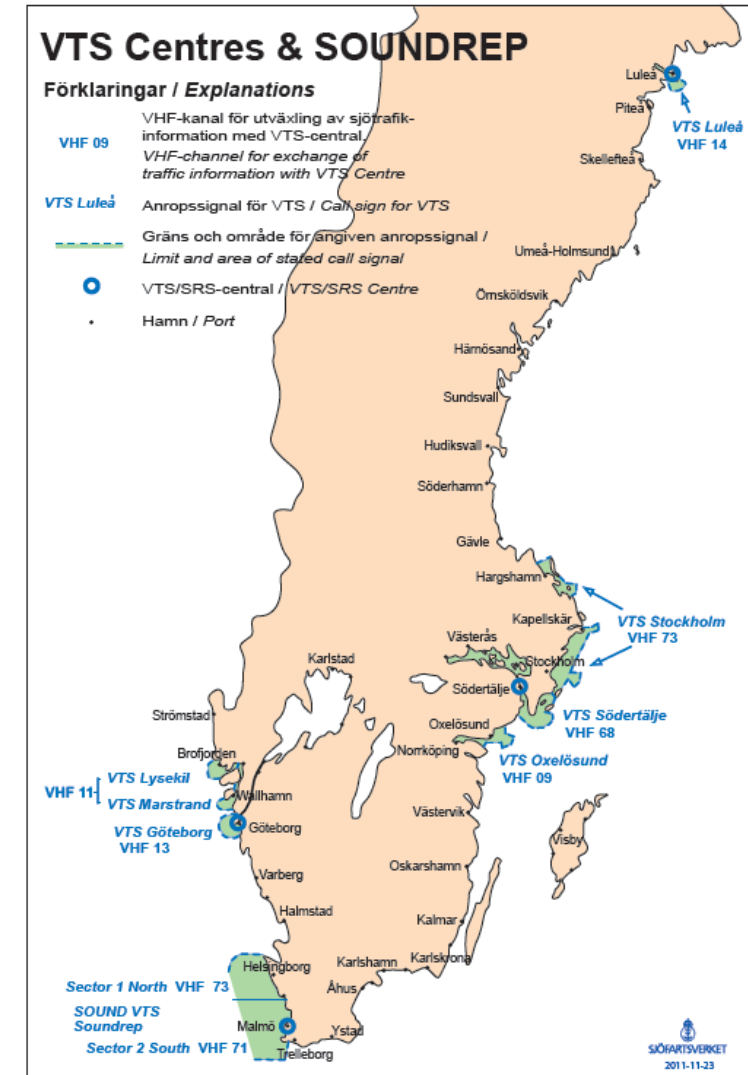
Sjötrafikövervakning

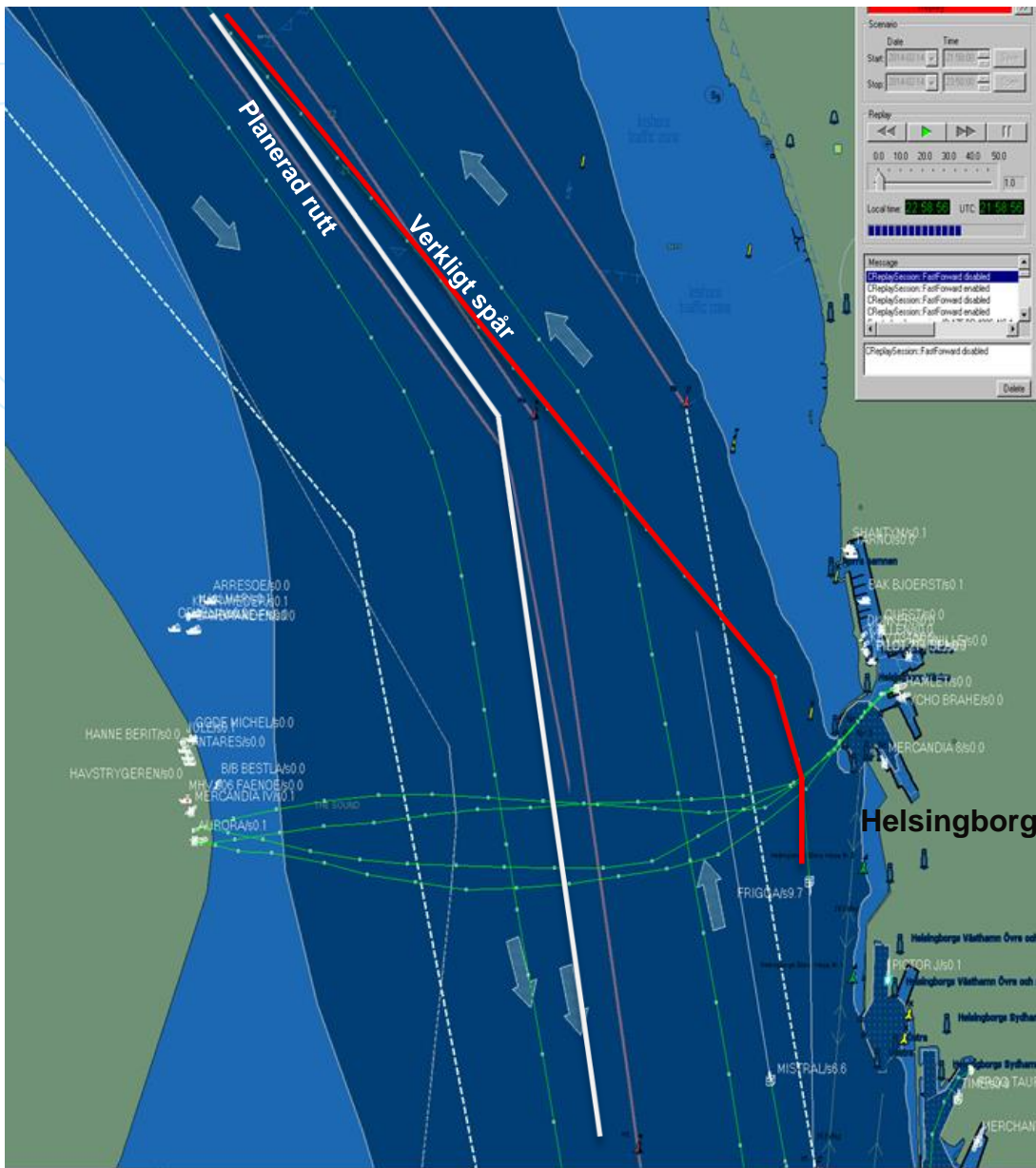
4 VTS-centraler:

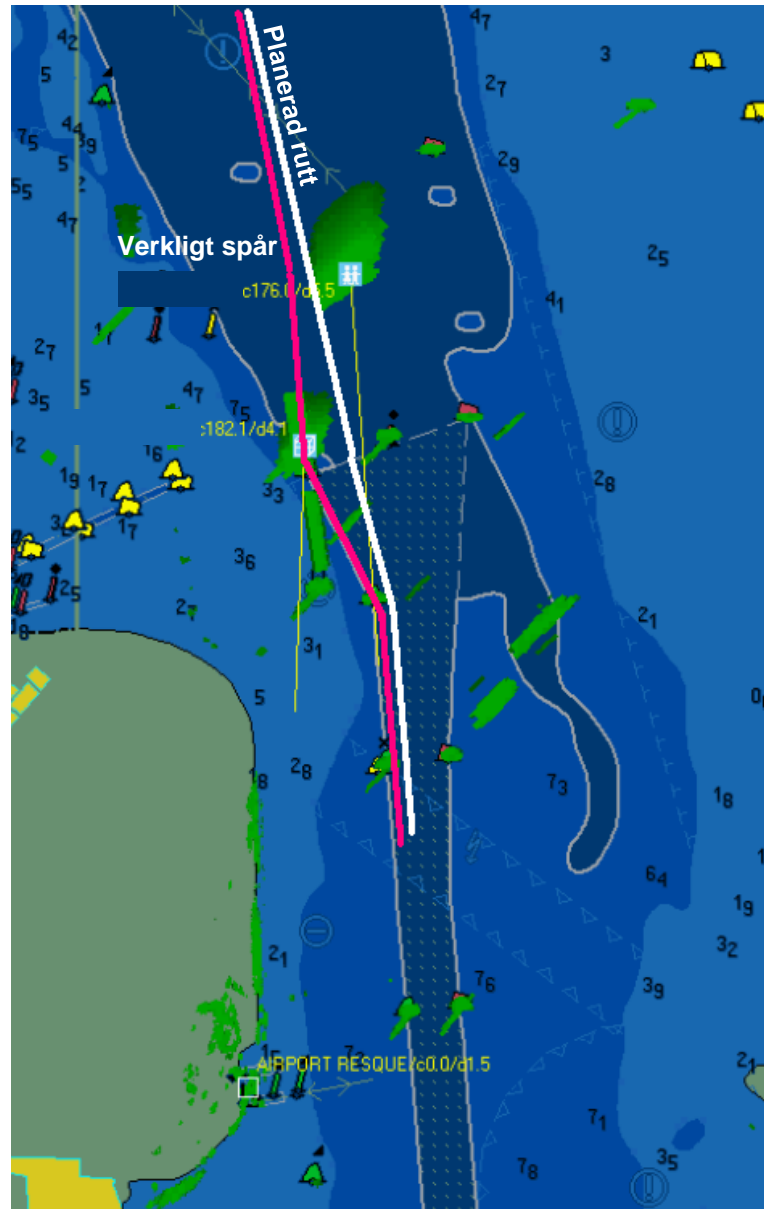
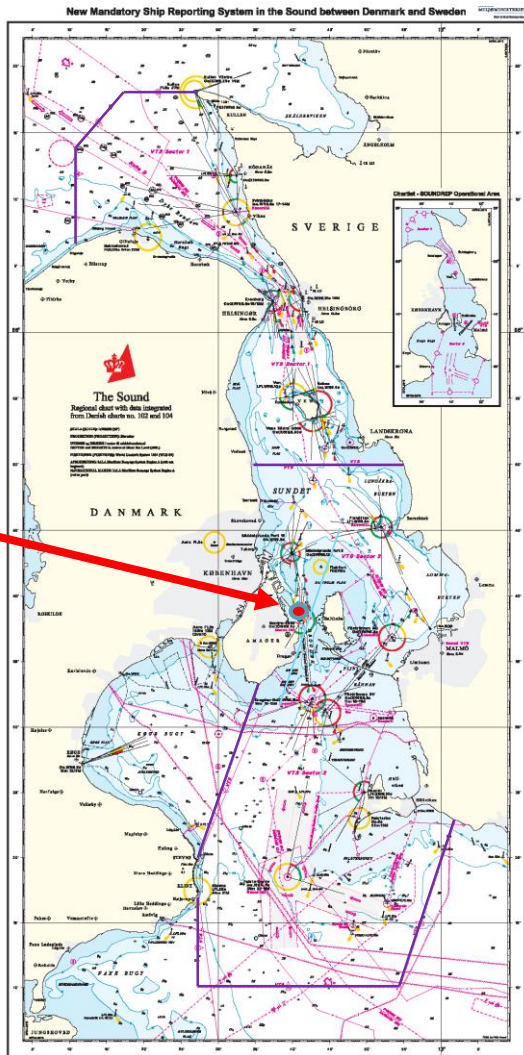
- Marstrand
- Göteborg
- Malmö
- Södertälje

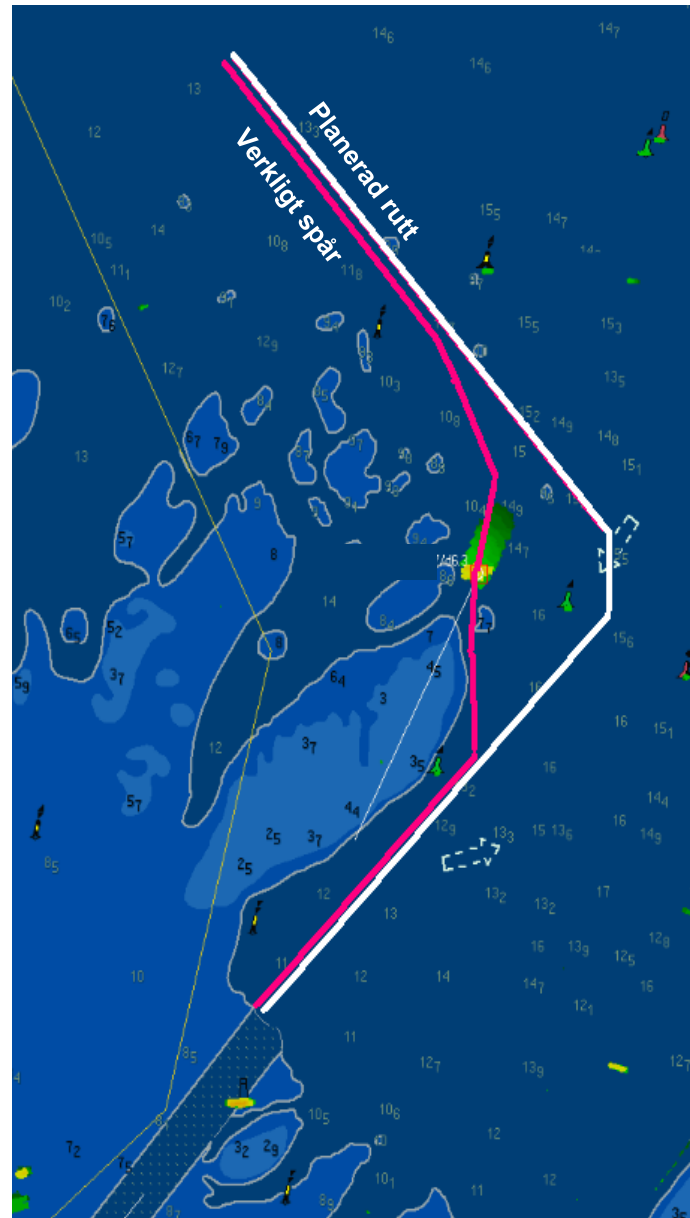
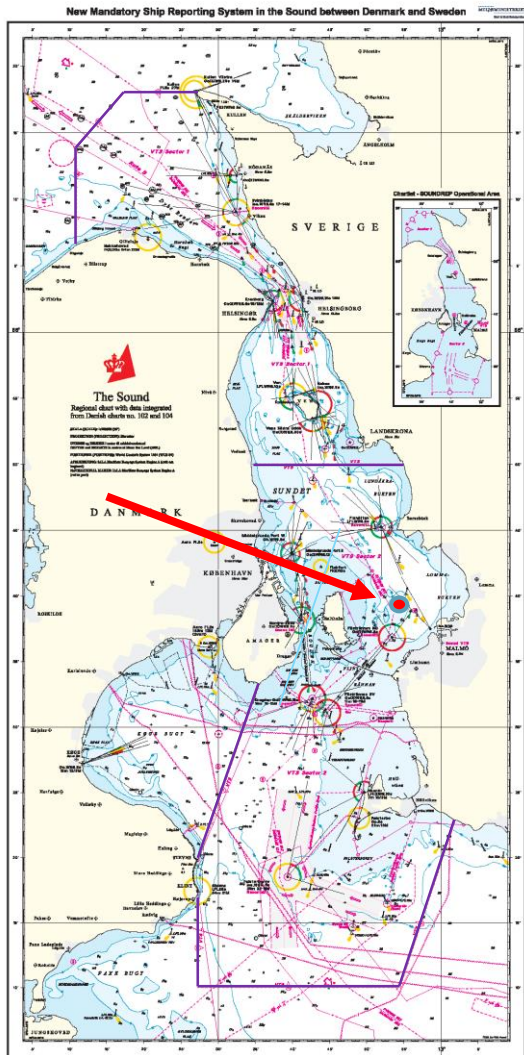
Sweden traffic:

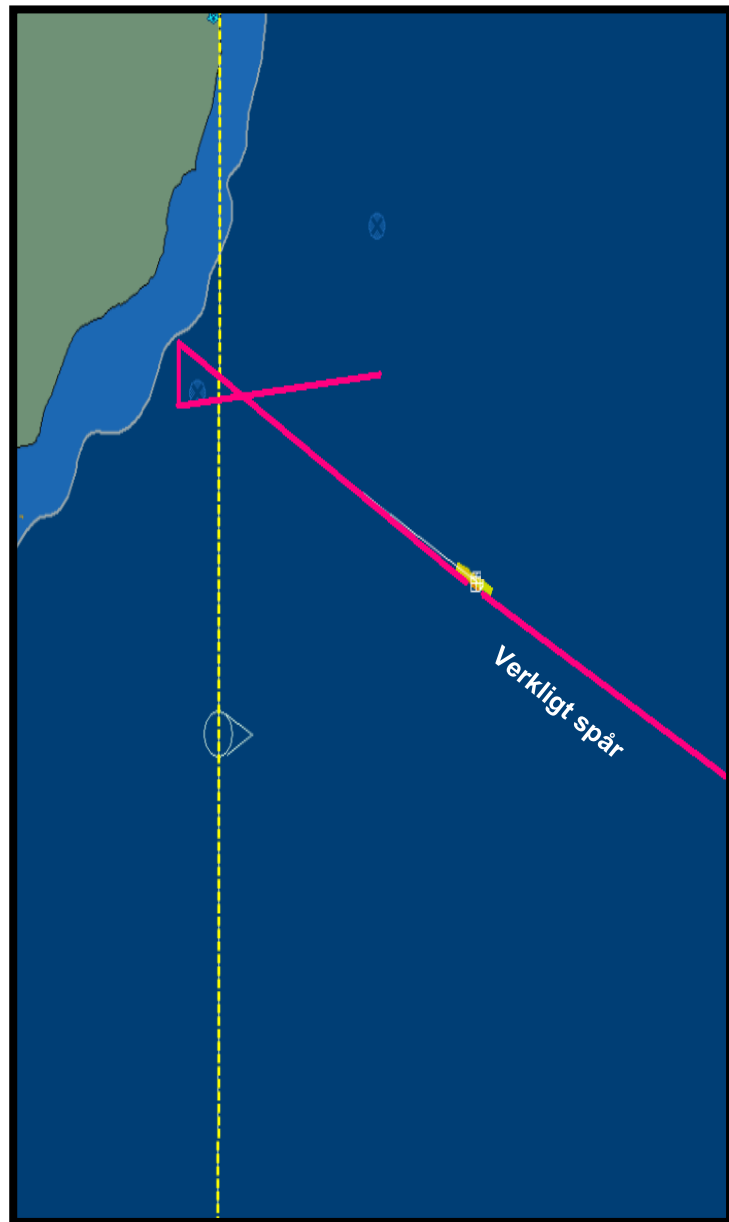
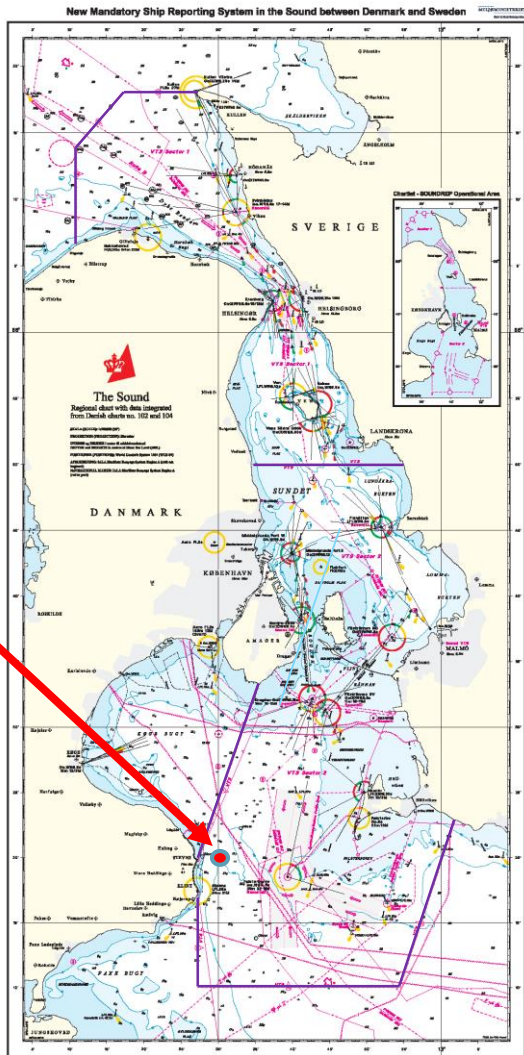
- TSS övervakning Östersjön, Västerhavet
- Maritime Safety Information











AIS-data Öresund

MV HELT
Densitetsplott 5-11 Mars 2017

